

Vplyv podkôrnikovej kalamity na trh so surovým drevom v ČR a SR

Miroslav Kovalčík

Workshop o zdrojoch

29. máj 2019

Úvod

Lesné hospodárstvo v ČR a podkôrníková kalamita:

- Výmera a štruktúra lesov v ČR
- Vývoj podkôrníkovej kalamity v ČR

Dopady podkôrníkovej kalamity na trh so surovým drevom:

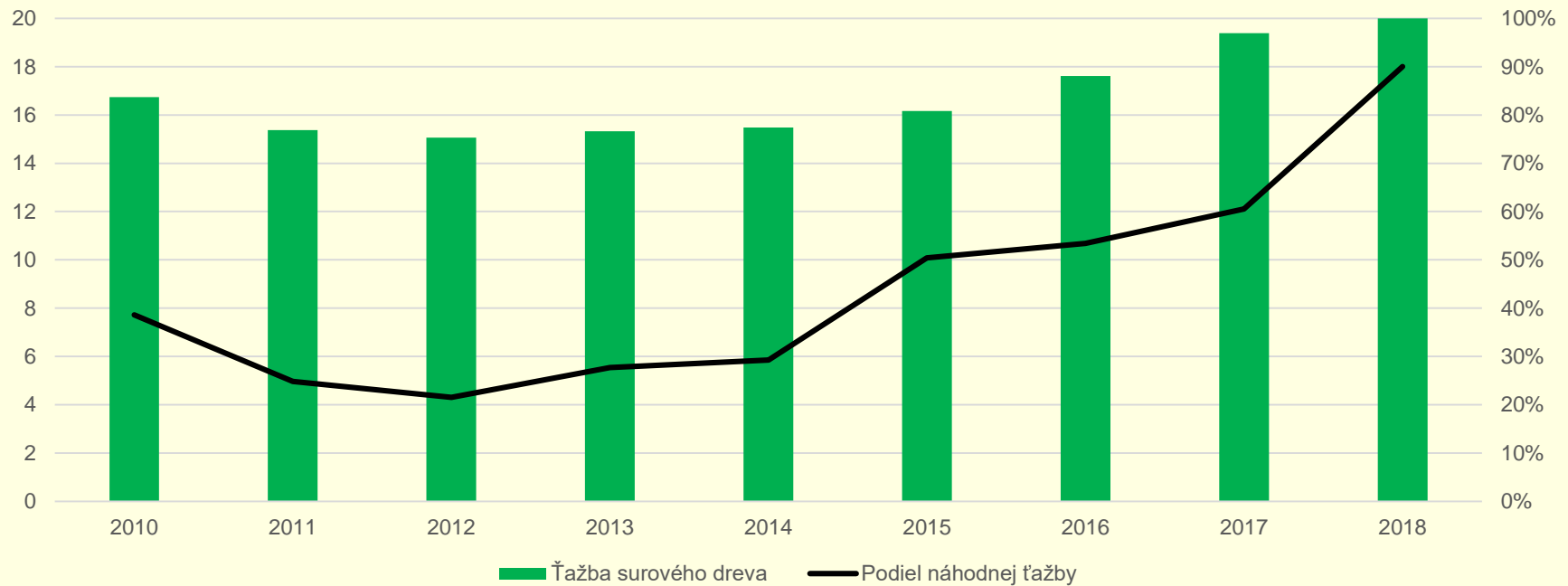
- Vývoj trhu so surovým drevom v ČR
- Vývoj trhu so surovým drevom v SR

Scenáre ďalšieho vývoja

Lesné hospodárstvo ČR

- ❖ Výmera lesov – 2 671 659 ha (2017), lesnatosť 34%
- ❖ Štátne lesy 56%, obecné a mestské 17%, cirkevné 3%, súkromné 24%
- ❖ Drevinová štruktúra: ihličnaté 72% (smrek 50,3%), listnaté 28% (buk 8,4%, dub 7,6%)
- ❖ Zásoba surového dreva 699 mil. m³,
- ❖ Ťažba surového dreva 19,4 mil. m³, z toho ihličnaté drevo 17,7 mil. m³ a listnaté drevo 1,7 mil. m³
- ❖ Výnosy celkom 36 254 mil. Kč (1 377 mil. eur)
- ❖ Tržby za drevo 26 617 mil. Kč (1 011 mil. eur)
- ❖ Zisk 7 243 mil. Kč (275 mil. eur), resp. 103 eur na hektár

Vývoj náhodnej t'azby v ČR



Začiatok v roku 2015 na severnej Morave kvôli nedostatku vlahy

V roku 2017 začiatok rapídneho odumierania smreka v ČR

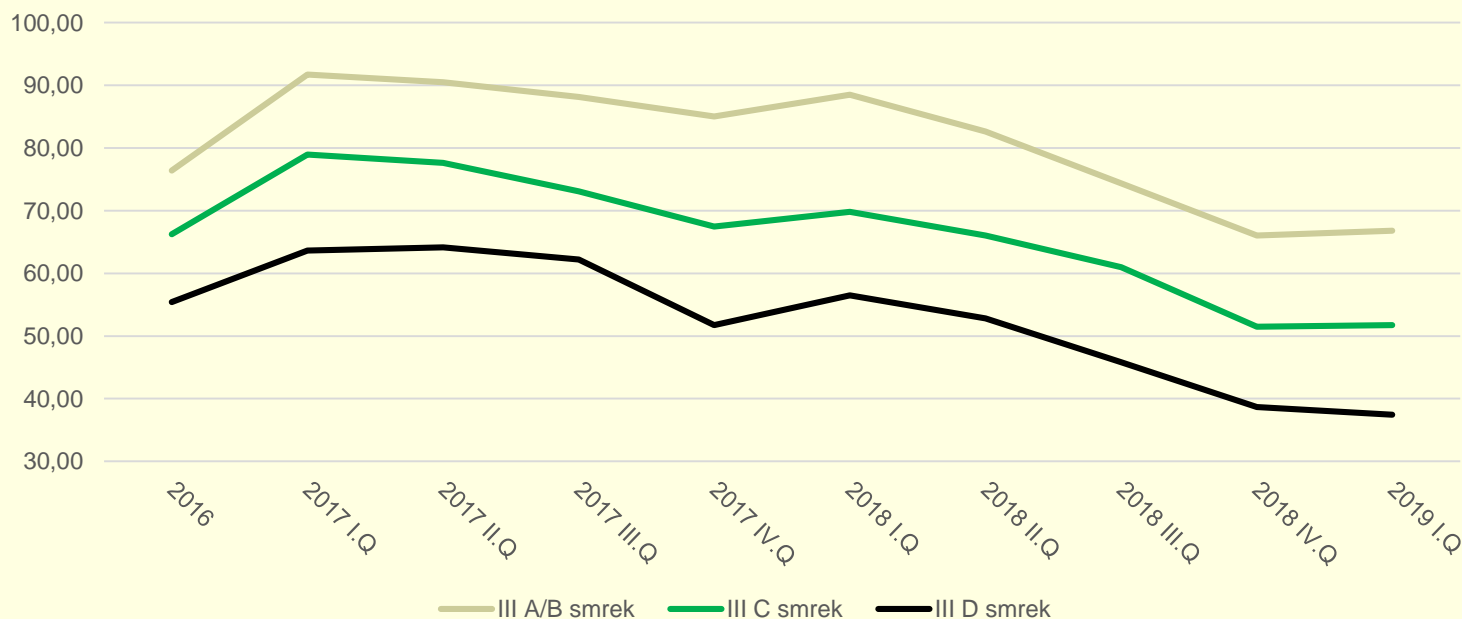
V roku 2018 sa spracovala len čerstvá kalamita aj tak odhad kalamity je na úrovni 18 mil. m³

Predpoklad na rok 2019 vo výške 30 až 50 mil. m³

Katastrofický scenár: smrek bude o 20 rokov exotická drevina v ČR

Dopady podkôrnikovej kalamity v ČR

- Skokovité zníženie cien surového dreva koncom roka 2017 aj v dôsledku situácie v Nemecku a Rakúsku
- Pretlak ponuky surového dreva nad dopytom
- Kvôli zvyšujúcej sa ponuke surového dreva nastal ďalší pokles v roku 2018

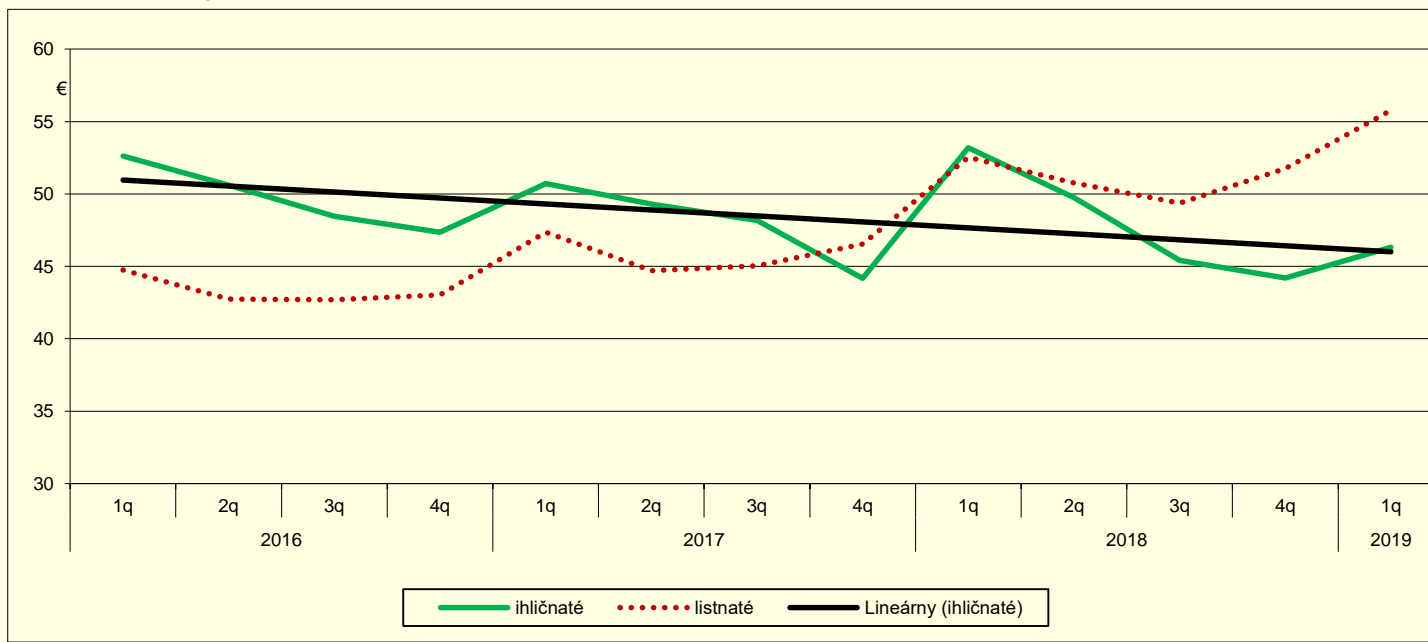


Prijaté opatrenia

- Mze spolu s LČR a VLS koncom roka 2017 zastavili všetky úmyselné ťažby a presunuli kapacity do postihnutých oblastí Olomouckého a Moravskosliezského kraja
- Posilnili počty podkôrníkových revírníkov o 100 osôb
- LČR ukončili 5 ročné kontrakty s dodávateľmi služieb a vyhlásili nové tendre s reálnejšími cenami
- Posilnil sa v roku 2017 export surového dreva do Rakúska a Nemecka
- Chemická asanácia napadnutého dreva a jeho uskladnenie na voľných plochách – znižovanie ponuky na trhu
- Doba na zalesnenie až 5 rokov
- Spracovanie len čerstvej kalamity
- Podpora výsadby listnatých drevín
- Podpora LH v roku 2019 vo výške 1,15 mld. Kč na obnovu lesa, melioračné dreviny, ochrana lesa
- Jednanie s EK a MF ČR o uvoľnení ďalších 3 mld. Kč.

Dopady podkôrnikovej kalamity v SR

- Pokles priemerného speňaženia ihličnatého dreva v rokoch 2017 a 2018
- speňaženie v 1.Q 2019 na úrovni cca 47 €/m³
- Import ihličnatého surového dreva nižšej kvality z ČR
- Naproti tomu export do ČR ihličnatého surového dreva vyššej kvality



Scenáre ďalšieho vývoja

Česká republika

- Katastrofický scenár: smrek bude o 20 rokov exotická drevina v ČR
- LH bude pravdepodobne stratové kvôli vysokému podielu listnatých drevín a mladých lesných porastov
- Štruktúra drevospracujúceho priemyslu v ČR – dovoz ihličnatého surového dreva z okolitých krajín v budúcnosti

Slovenská republika

- Pokles zásob a aj ťažieb ihličnatého surového dreva na Slovensku
- Vývoj podkôrnikovej kalamity na Slovensku
- Envirostratégia 2030 – ďalšie výrazné zníženie ťažieb ihličnatého surového dreva

Ďakujem za pozornosť !